



RESIDENCIAL  
SUSTANCIA

VIVE.  
RESPIRA.  
AHORRA.

RESIDENCIAL SUSTANCIA

CALLE SUSTANCIA N°10

PUERTO DE LA TORRE

MÁLAGA

PORTAL 1 - SEGUNDO A

ABRIL DE 2023



## CARACTERÍSTICAS DE LA VIVIENDA



OBRA NUEVA TOTALMENTE TERMINADA  
PISO A ESTRENAR - LISTO PARA ENTREGAR

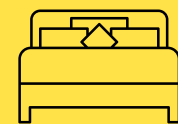
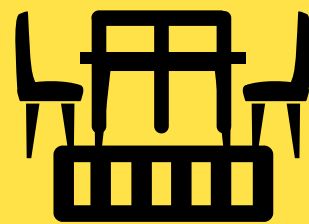
- **INCLUYE:**

**COCINA** AMUEBLADA

TERMO **AEROTERMIA** PARA CALEFACCIÓN AGUA

PREINSTALACIÓN **AIRE ACONDICIONADO** CENTRAL

TERRAZA - **APARCAMIENTO** - **SOLARIUM**







# La Vivienda

## 1 HABITACION

1 Habitación independiente amplia para gran espacio

## TERRAZA DE 60 M2 + SOLÁRIUM

Amplia terraza bien orientada y gran solárium privativo que convierte ésta oportunidad en dúplex

## ACABADOS DE CALIDAD

Preinstalación de aire acondicionado centralizado y muchas mas ventajas y calidades





## BAÑO COMPLETO Y SISTEMA DE AEROTERMIA PARA ACS

Baño completo con sistema para calefacción de agua mediante aerotermia, un sistema revolucionario y moderno que nos permite **ahorrar hasta un 60% de consumo eléctrico** mediante un termo eficiente de **gran capacidad** y bomba de calor de última tecnología





\*Cocina acabada en blanco  
Tiene plásticos protectores color azul  
(a estrenar)



## COCINA AMUEBLADA

Cocina básica amueblada y compuesta de los siguientes elementos totalmente nuevos a estrenar

**CAMPANA** EXTRACTORA

**HORNO** ENCASTRADO

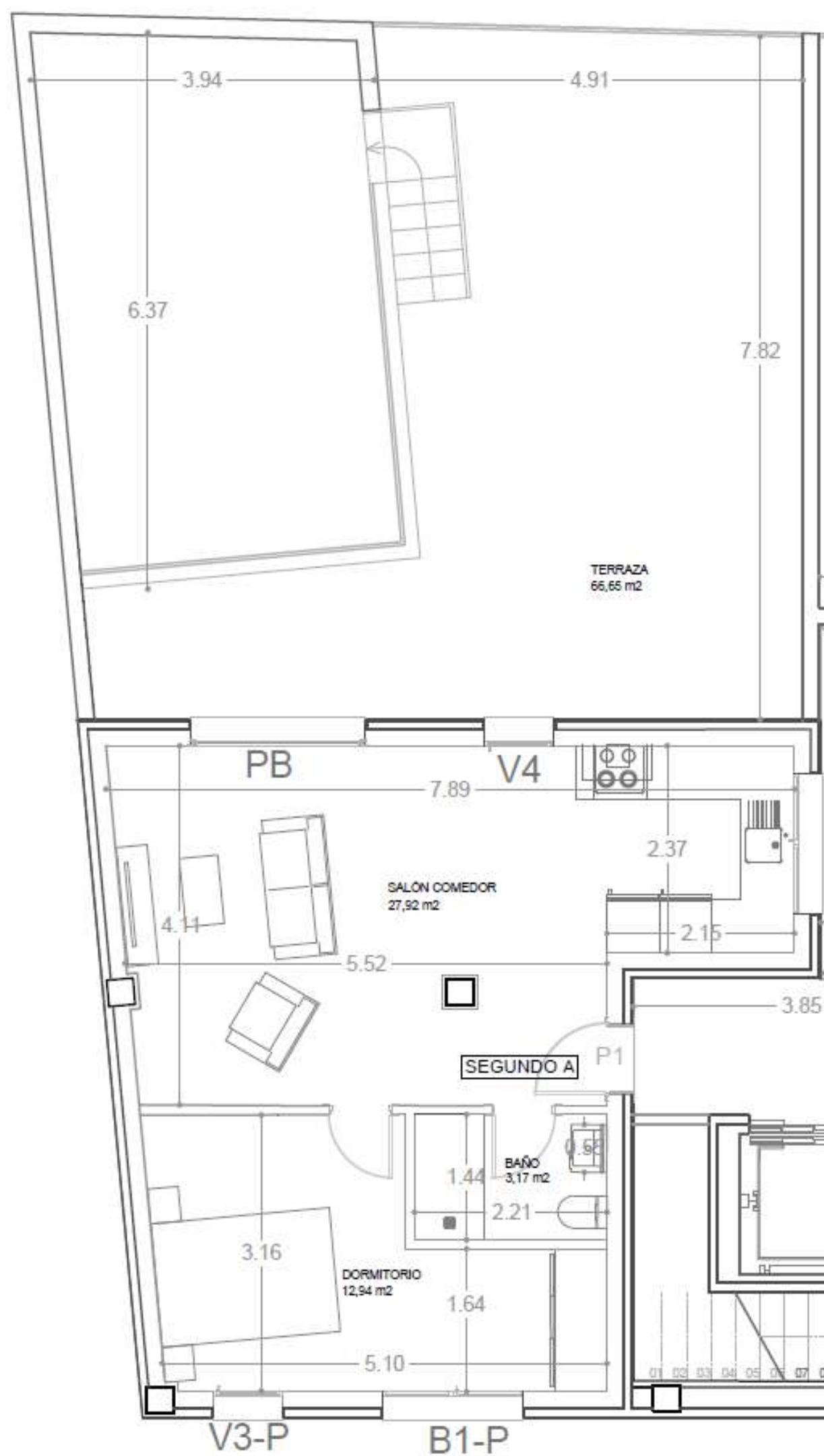
**VITROCERÁMICA** 4 FUEGOS

**FREGADERO** + GRIFERÍA

**ALMACENAJE** SUPERIOR + INFERIOR







# Portal 1 - Segundo A

**209.000 €**

1 HABITACION

VIVIENDA

PORTAL 1 - SEGUNDO A

Superficie útil B.O.J.A	51,39 m <sup>2</sup>
Superficie construída B.O.J.A	66,03 m <sup>2</sup>
Superficie Terraza Privativa	63,82 m <sup>2</sup>
Superficie Solarium	54,32 m <sup>2</sup>
Superficie Lavadero/Tendedero privado	3,58 m <sup>2</sup>
Superficie TOTAL Construída	184,16 m <sup>2</sup>



**PISO A ESTRENAR  
INCLUYE:**

**PLAZA APARCAMIENTO**

