



RESIDENCIAL
SUSTANCIA

VIVE. RESPIRA. AHORRA.

RESIDENCIAL SUSTANCIA

CALLE SUSTANCIA N°10

PUERTO DE LA TORRE

MÁLAGA

PORTAL 1 - SEGUNDO B

ABRIL DE 2023



CARACTERÍSTICAS DE LA VIVIENDA



OBRA NUEVA TOTALMENTE TERMINADA
PISO A ESTRENAR - LISTO PARA ENTREGAR

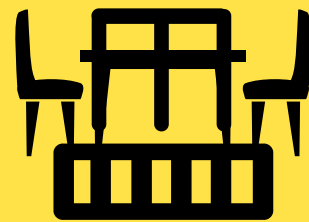
• INCLUYE:

COCINA AMUEBLADA

TERMO **AEROTERMIA** PARA CALEFACCIÓN AGUA

PREINSTALACIÓN **AIRE ACONDICIONADO** CENTRAL

TERRAZA - **APARCAMIENTO** - **TRASTERO** - **SOLARIUM**





La Vivienda

1 HABITACION - ESTUDIO

Estudio amplio con áreas separas

TERRAZA DE 52 M2 + SOLÁRIUM

Amplia terraza bien orientada y gran solárium privativo que convierte ésta oportunidad en dúplex

ACABADOS DE CALIDAD

Preinstalación de aire acondicionado centralizado y muchas mas ventajas y calidades





BAÑO COMPLETO Y SISTEMA DE AEROTERMIA PARA ACS

Baño completo con sistema para calefacción de agua mediante aerotermia, un sistema revolucionario y moderno que nos permite **ahorrar hasta un 60% de consumo eléctrico** mediante un termo eficiente de **gran capacidad** y bomba de calor de última tecnología





*Cocina acabada en blanco
Tiene plásticos protectores color azul
(a estrenar)



COCINA AMUEBLADA

Cocina básica amueblada y compuesta de los siguientes elementos totalmente nuevos a estrenar

CAMPANA EXTRACTORA

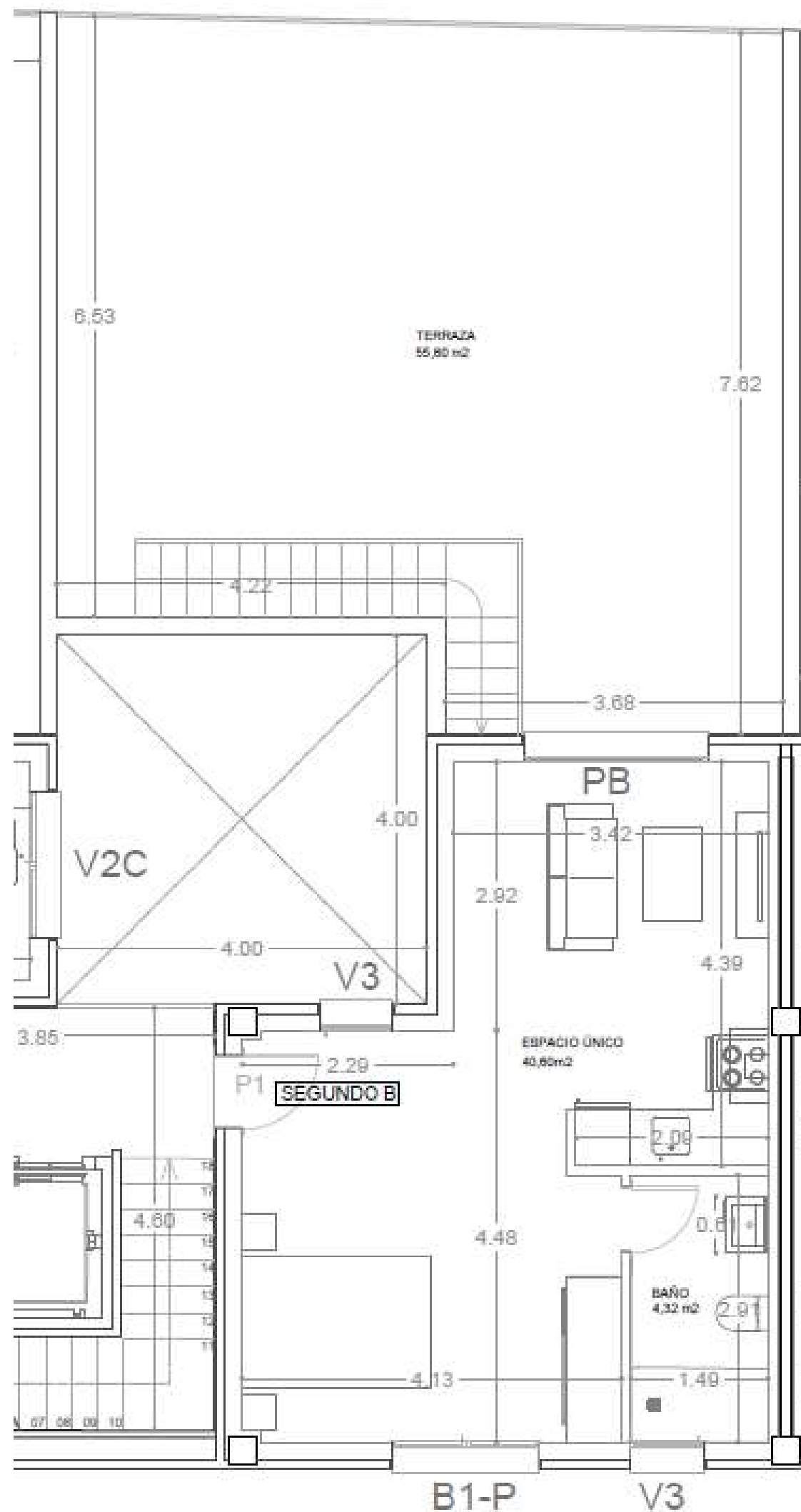
HORNO ENCASTRADO

VITROCERÁMICA 4 FUEGOS

FREGADERO + GRIFERÍA

ALMACENAJE SUPERIOR + INFERIOR





Portal 1 - Segundo B

199.000 €

1 HABITACION ESTUDIO

VIVIENDA

PORTAL 1 - SEGUNDO B

Superficie útil B.O.J.A 42,50 m²

Superficie construída B.O.J.A 52,27 m²

Superficie Terraza Privativa 52,12 m²

Superficie Solarium 44,10 m²

Superficie Lavadero/Tendedero privado 3,11 m²

Superficie TOTAL Construída 148,49 m²



**PISO A ESTRENAR
INCLUYE:**

**PLAZA APARCAMIENTO
Y TRASTERO**

