



RESIDENCIAL
SUSTANCIA

VIVE. RESPIRA. AHORRA.

RESIDENCIAL SUSTANCIA

CALLE SUSTANCIA N°10

PUERTO DE LA TORRE

MÁLAGA

PORTAL 2 - BAJO A

ABRIL DE 2023



CARACTERÍSTICAS DE LA VIVIENDA



OBRA NUEVA TOTALMENTE TERMINADA
PISO A ESTRENAR - LISTO PARA ENTREGAR

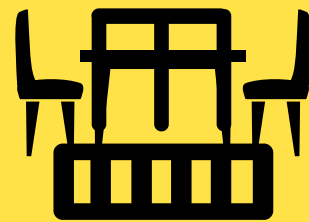
- **INCLUYE:**

COCINA AMUEBLADA

TERMO **AEROTERMIA** PARA CALEFACCIÓN AGUA

PREINSTALACIÓN **AIRE ACONDICIONADO** CENTRAL

APARCAMIENTO - TRASTERO - TENDEDERO





La Vivienda

2 HABITACIONES + 1 BAÑOS

Ideal para familias o parejas que necesiten espacio

ZONA COLADA + TENDEDERO

Espacio para tender y ubicar aerotermia

ACABADOS DE CALIDAD

Preinstalación de aire acondicionado centralizado y muchas mas ventajas y calidades

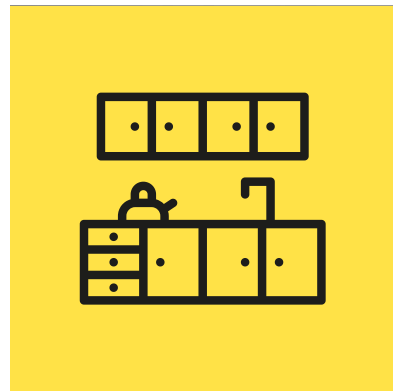




BAÑO COMPLETO Y SISTEMA DE AEROTERMIA PARA ACS

Baño completo con sistema para calefacción de agua mediante aerotermia, un sistema revolucionario y moderno que nos permite **ahorrar hasta un 60% de consumo eléctrico** mediante un termo eficiente de **gran capacidad** y bomba de calor de última tecnología





COCINA AMUEBLADA

Cocina básica amueblada y compuesta de los siguientes elementos totalmente nuevos a estrenar

CAMPANA EXTRACTORA

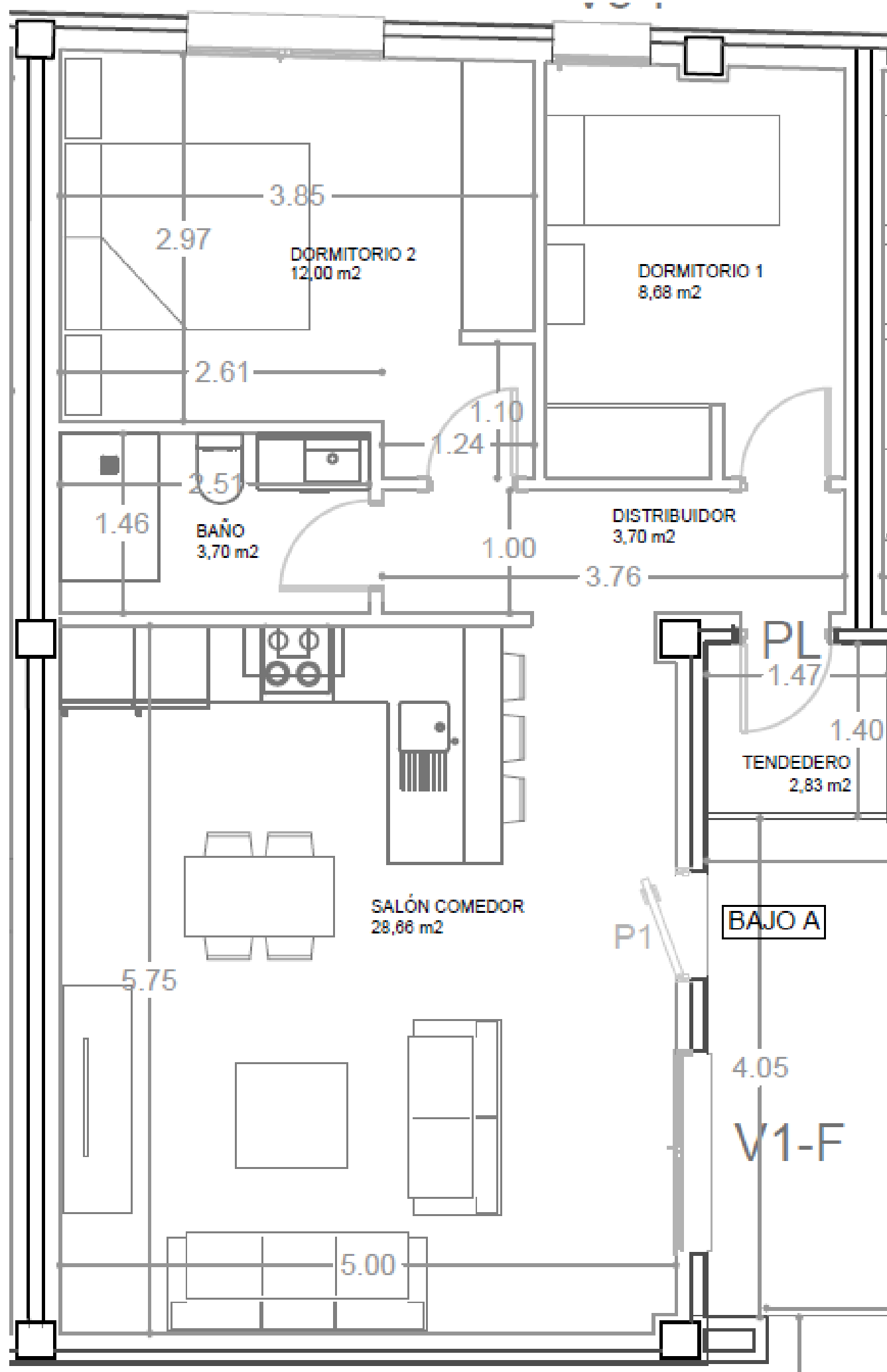
HORNO ENCASTRADO

VITROCERÁMICA 4 FUEGOS

FREGADERO + GRIFERÍA

ALMACENAJE SUPERIOR + INFERIOR





Portal 2 - Bajo A

179.000 €

2 HABITACIONES

VIVIENDA

PORTAL 2 - BAJO A

Superficie útil B.O.J.A	58,87 m ²
Superficie construída B.O.J.A	83,74 m ²
Superficie Terraza Privativa	N / A
Superficie Solarium	N / A
Superficie Lavadero/Tendedero privado	2,82 m ²
Superficie TOTAL Construída	83,74 m ²



**PISO A ESTRENAR
INCLUYE:**

**PLAZA APARCAMIENTO
Y TRASTERO**

