



RESIDENCIAL
SUSTANCIA

VIVE. RESPIRA. AHORRA.

RESIDENCIAL SUSTANCIA

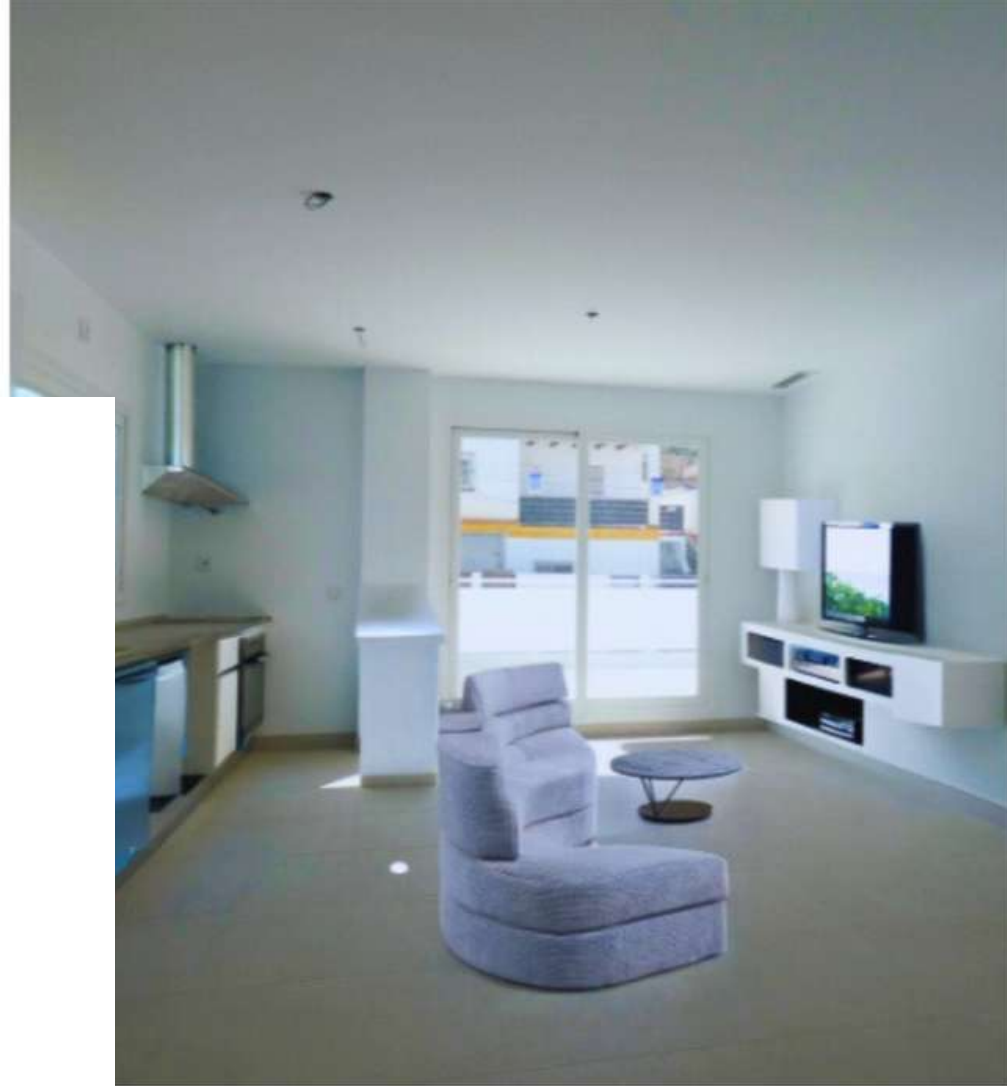
CALLE SUSTANCIA N°10

PUERTO DE LA TORRE

MÁLAGA

PORTAL 2 - PRIMERO B

ABRIL DE 2023



CARACTERÍSTICAS DE LA VIVIENDA



OBRA NUEVA TOTALMENTE TERMINADA
PISO A ESTRENAR - LISTO PARA ENTREGAR

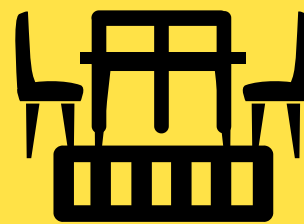
• INCLUYE:

COCINA AMUEBLADA

TERMO **AEROTERMIA** PARA CALEFACCIÓN AGUA

PREINSTALACIÓN **AIRE ACONDICIONADO** CENTRAL

TERRAZA - **APARCAMIENTO** - **TRASTERO**





La Vivienda

3 HABITACIONES

Ideal para familias o parejas que necesiten espacio

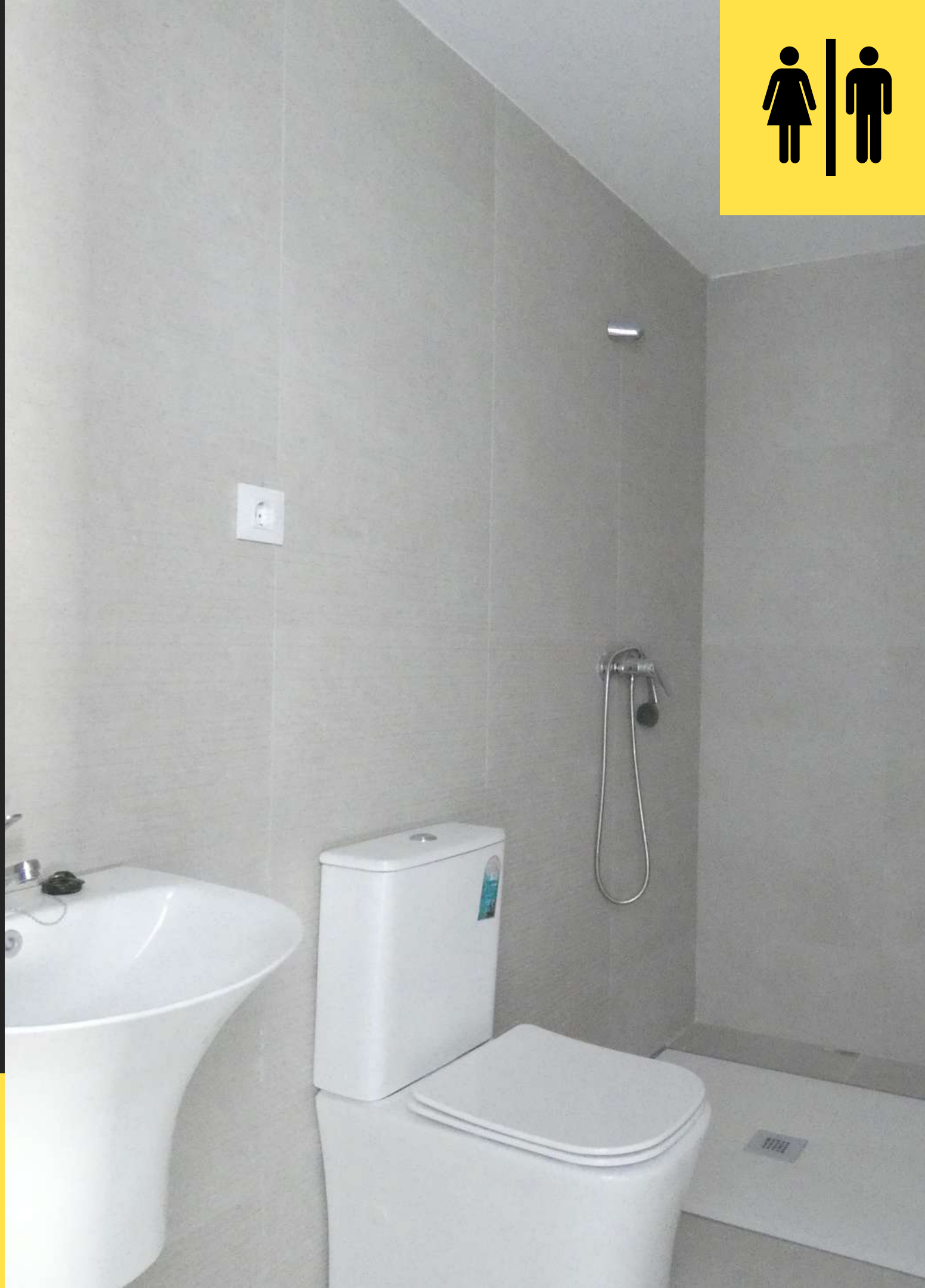
TERRAZA DE 34 M2

Amplia terraza bien orientada para ganar espacio

ACABADOS DE CALIDAD

Preinstalación de aire acondicionado centralizado y muchas mas ventajas y calidades





BAÑO COMPLETO Y SISTEMA DE AEROTERMIA PARA ACS

Baño completo con sistema para calefacción de agua mediante aerotermia, un sistema revolucionario y moderno que nos permite **ahorrar hasta un 60% de consumo eléctrico** mediante un termo eficiente de **gran capacidad** y bomba de calor de última tecnología





COCINA AMUEBLADA

Cocina básica amueblada y compuesta de los siguientes elementos totalmente nuevos a estrenar

CAMPANA EXTRACTORA

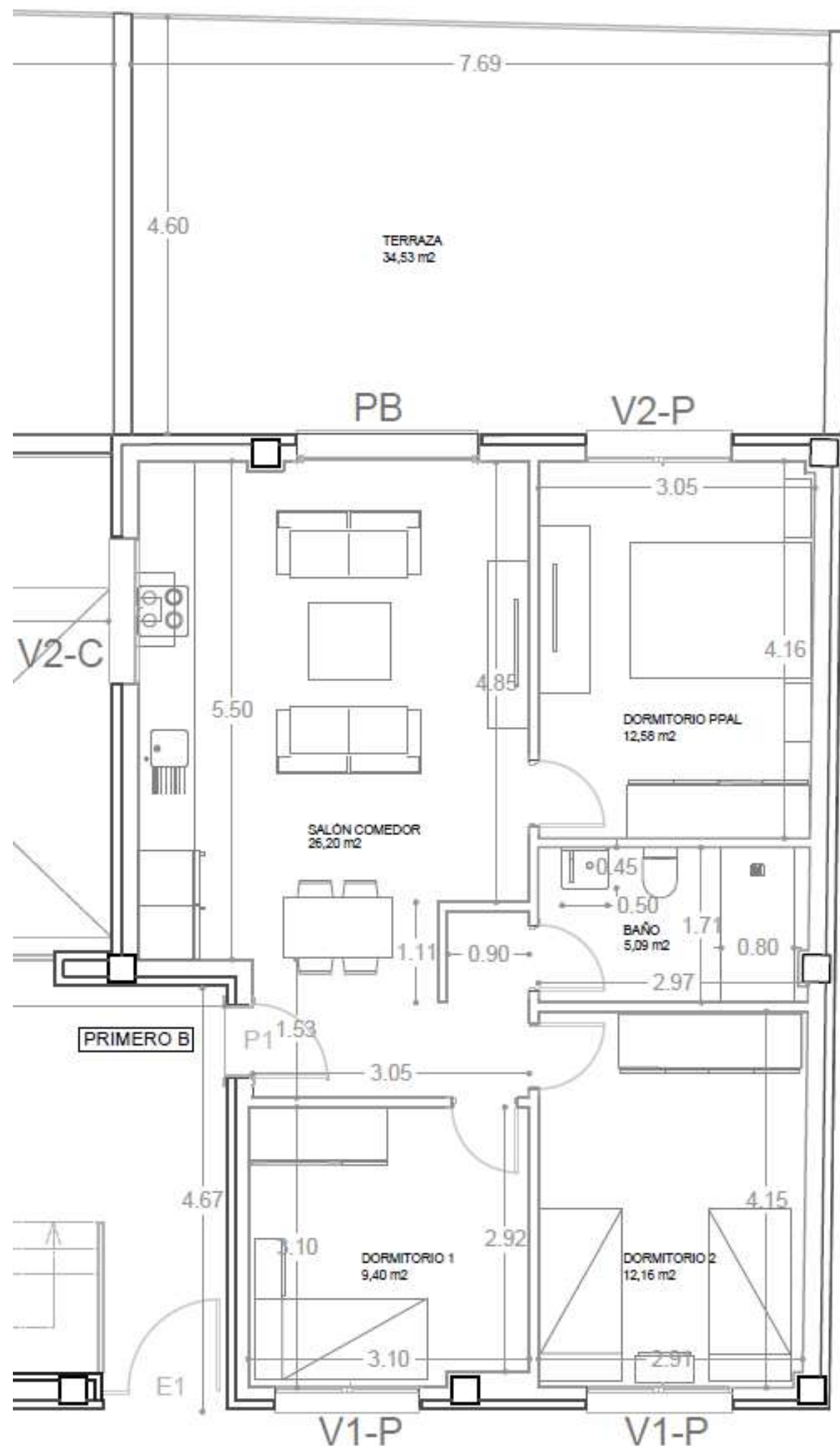
HORNO ENCASTRADO

VITROCERÁMICA 4 FUEGOS

FREGADERO + GRIFERÍA

ALMACENAJE SUPERIOR + INFERIOR





Portal 2 - Primero B

245.000 €

3 HABITACIONES

Superficie útil B.O.J.A	72,83 m ²
Superficie construída B.O.J.A	97,48 m ²
Superficie Terraza Privativa	31,89 m ²
Superficie Solarium	N / A
Superficie Lavadero/Tendedero privado	2,51 m ²
Superficie TOTAL Construída	129,37 m ²



**PISO A ESTRENAR
INCLUYE:**

**PLAZA APARCAMIENTO
Y TRASTERO**

