



RESIDENCIAL  
SUSTANCIA

VIVE.  
RESPIRA.  
AHORRA.

RESIDENCIAL SUSTANCIA

CALLE SUSTANCIA N°10

PUERTO DE LA TORRE

MÁLAGA

PORTAL 2 - SEGUNDO B

ABRIL DE 2023



## CARACTERÍSTICAS DE LA VIVIENDA



OBRA NUEVA TOTALMENTE TERMINADA  
PISO A ESTRENAR - LISTO PARA ENTREGAR

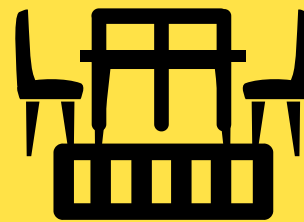
• INCLUYE:

**COCINA** AMUEBLADA

TERMO **AEROTERMIA** PARA CALEFACCIÓN AGUA

PREINSTALACIÓN **AIRE ACONDICIONADO** CENTRAL

TERRAZA - **APARCAMIENTO** - **TRASTERO**



RESIDENCIAL SUSTANCIA - PUERTO DE LA TORRE - MÁLAGA





# La Vivienda

## 2 HABITACIONES

1 Habitación + Vestidor o 2 habitaciones

## TERRAZA DE 23 M2 + SOLÁRIUM

Amplia terraza bien orientada y gran solárium privativo que convierte ésta oportunidad en dúplex

## ACABADOS DE CALIDAD

Preinstalación de aire acondicionado centralizado y muchas mas ventajas y calidades





## BAÑO COMPLETO Y SISTEMA DE AEROTERMIA PARA ACS

Baño completo con sistema para calefacción de agua mediante aerotermia, un sistema revolucionario y moderno que nos permite **ahorrar hasta un 60% de consumo eléctrico** mediante un termo eficiente de **gran capacidad** y bomba de calor de última tecnología





## COCINA AMUEBLADA

Cocina básica amueblada y compuesta de los siguientes elementos totalmente nuevos a estrenar

**CAMPANA** EXTRACTORA

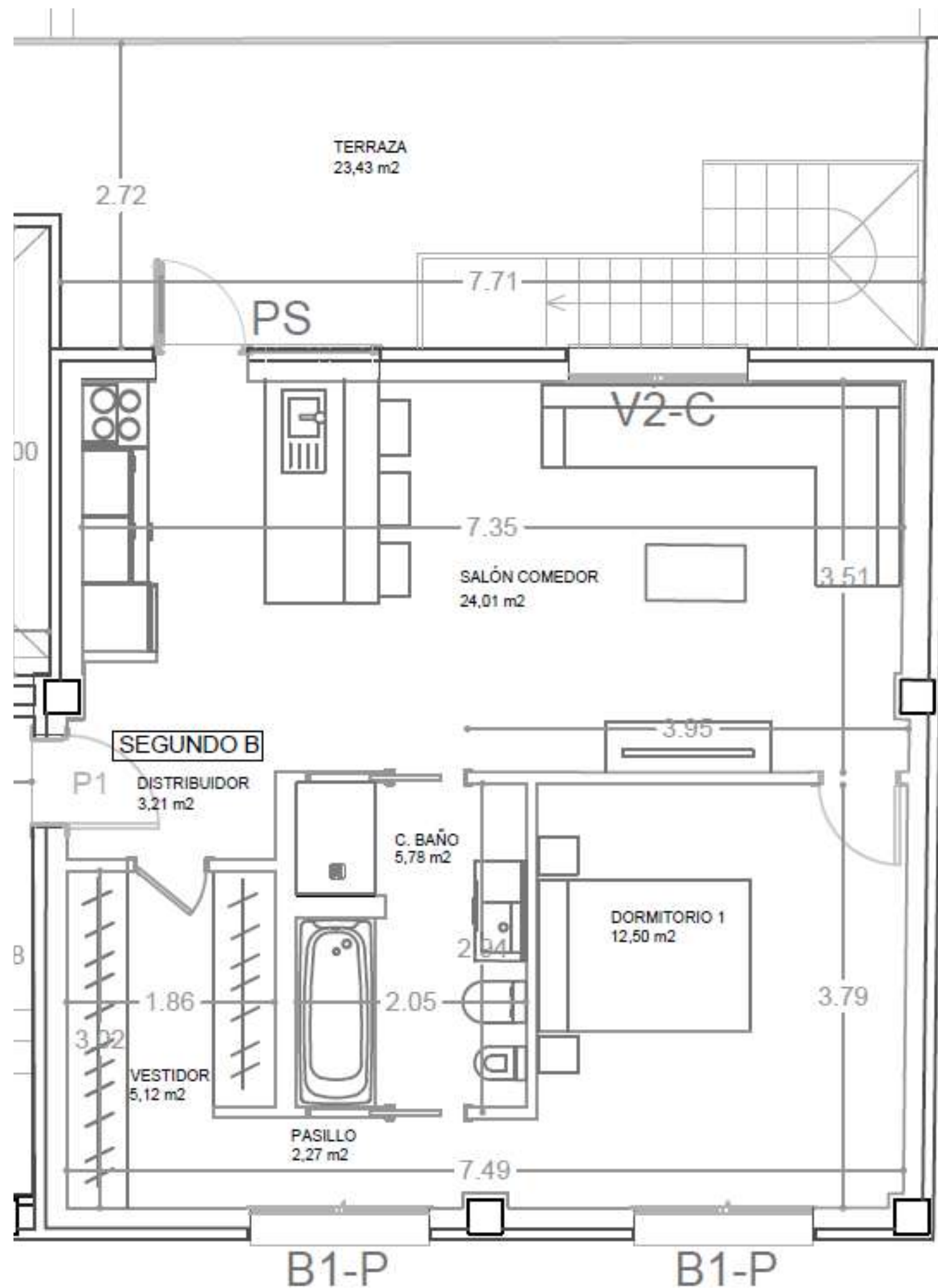
**HORNO** ENCASTRADO

**VITROCERÁMICA** 4 FUEGOS

**FREGADERO** + GRIFERÍA

**ALMACENAJE** SUPERIOR + INFERIOR





# Portal 2 - Segundo B

**230.000 €**

2 HABITACIONES

## DESCRIPCIÓN CUADRO DE SUPERFICIES

VIVIENDA	PORTAL 1 - SEGUNDO B
Superficie útil B.O.J.A	64,20 m <sup>2</sup>
Superficie construída B.O.J.A	78,31 m <sup>2</sup>
Superficie Terraza Privativa	18,95 m <sup>2</sup>
Superficie Solarium	64,26 m <sup>2</sup>
Superficie Lavadero/Tendedero privado	2,80 m <sup>2</sup>
Superficie TOTAL Construída	161,52 m <sup>2</sup>



**PISO A ESTRENAR  
INCLUYE:**

**PLAZA APARCAMIENTO  
Y TRASTERO**

